

SENIOR – PASAŻER POJAZDU

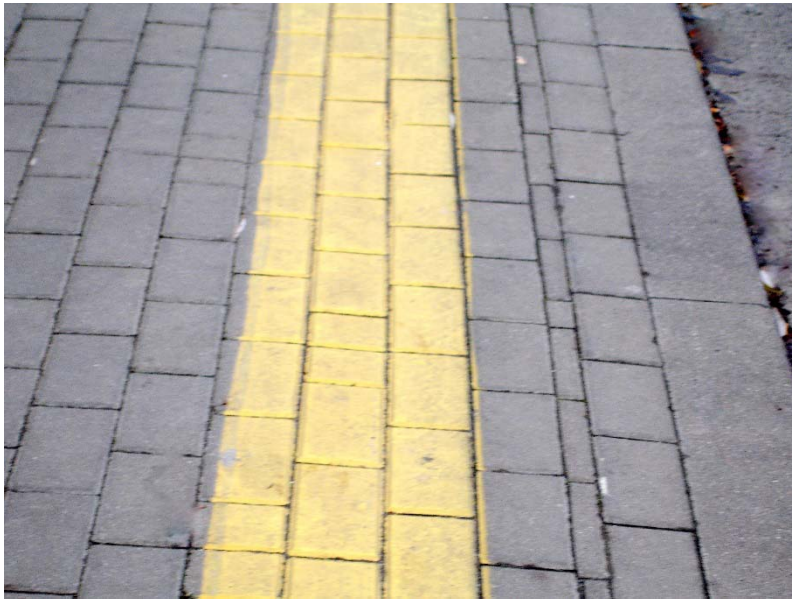


Agenda

1. Komunikacja zbiorowa
2. Pasażer samochodu
3. Na wszelki wypadek
4. Jak rozmawiać o zaprzestaniu lub ograniczeniu kierowania samochodem?

Komunikacja zbiorowa

Linia bezpieczeństwa



- Linie na peronie/przystanku przekracza się dopiero w momencie zatrzymania pojazdu
- Zdarza się, że autobus, tramwaj, czy pociąg nadjeżdżają gdy pasażerowie się ich nie spodziewają
- Pamiętaj, że pociąg może wjechać na peron od innej strony niż zakładasz

Trzymaj się



- Jeżeli zajmujesz miejsce stojące koniecznie mocno chwyć poręczy.
- Chwila nieuwagi może mieć swój finał w szpitalu. W wyniku upadku seniorom

Trzymaj się



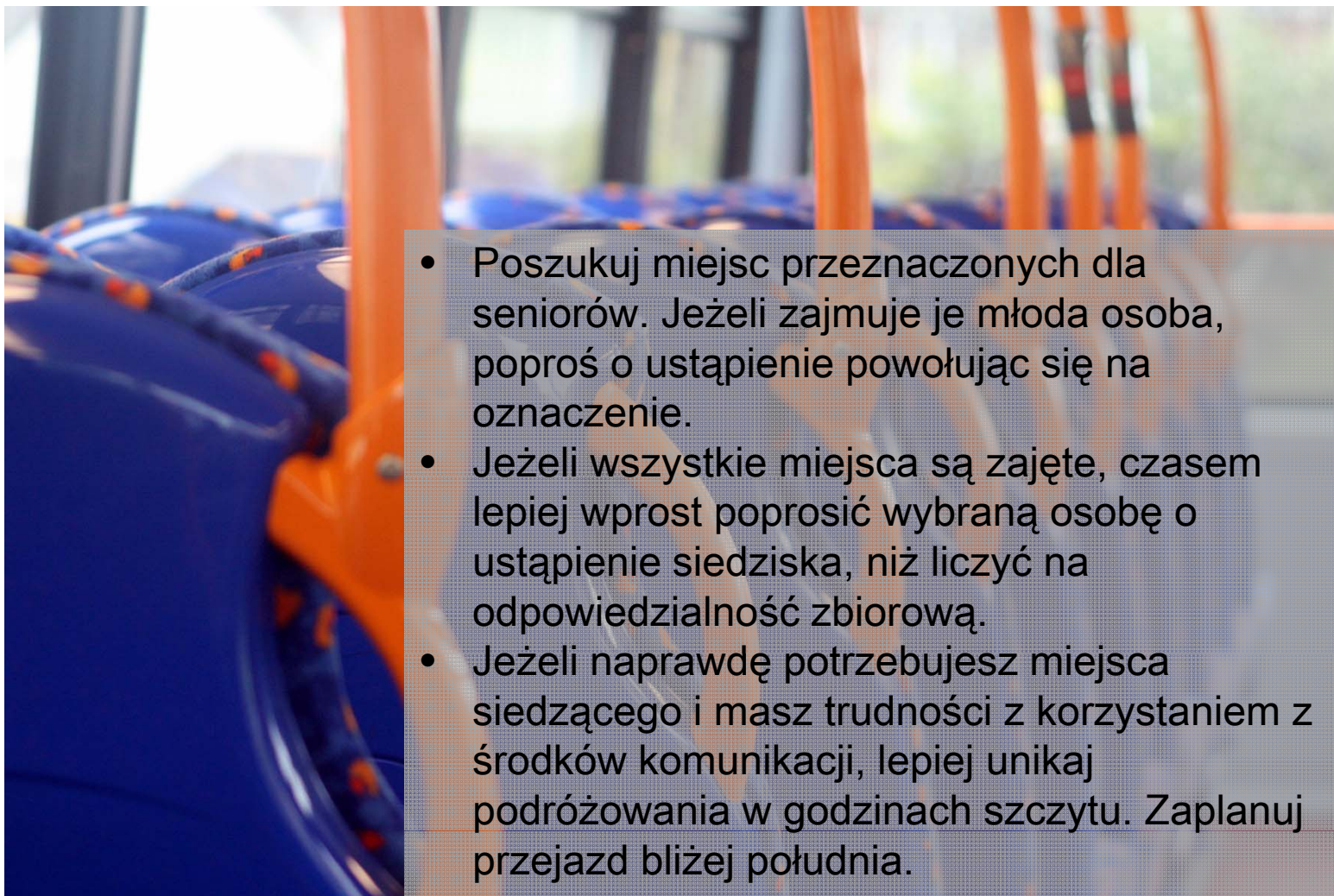
Zdarzają się natomiast pasażerowie, którzy stojąc w autobusie trzymają w dwóch dłoniach siatki, albo torbę i telefon komórkowy.

Jest to naprawdę niebezpieczne ...

Trzymaj się



Miejsce dla seniora



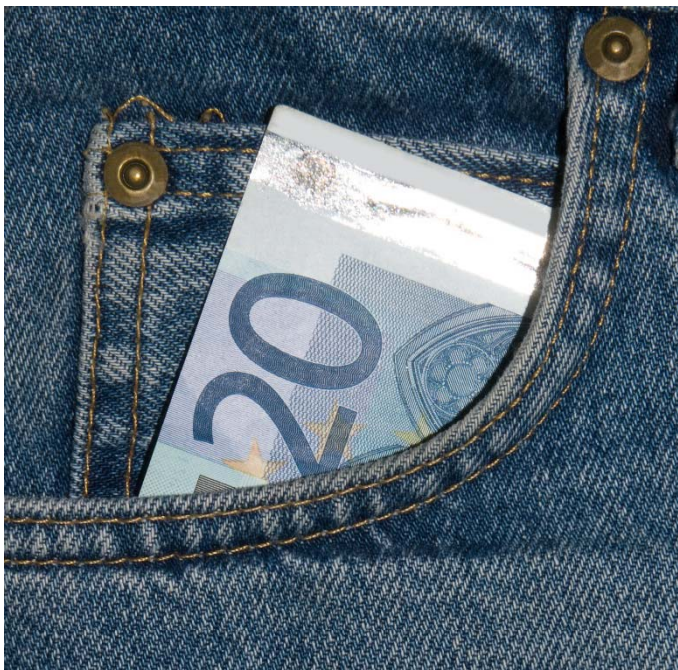
- Poszukuj miejsc przeznaczonych dla seniorów. Jeżeli zajmuje je młoda osoba, poproś o ustąpienie powołując się na oznaczenie.
- Jeżeli wszystkie miejsca są zajęte, czasem lepiej wprost poprosić wybraną osobę o ustąpienie siedziska, niż liczyć na odpowiedzialność zbiorową.
- Jeżeli naprawdę potrzebujesz miejsca siedzącego i masz trudności z korzystaniem z środków komunikacji, lepiej unikaj podróżowania w godzinach szczytu. Zaplanuj przejazd bliżej południa.

Jak działają kieszonkowcy?



- Wiele kradzieży odbywa się w momencie wsiadania i wysiadania z tramwaju.
- Kieszonkowcem może być każdy, także młodociani wyglądający jak uczniowie idący do szkoły. Nie wyróżniają się.
- Kieszonkowcy lubią tłok.
- Widząc potencjalnego kieszonkowca należy dać mu do zrozumienia, że zna się jego zamiary i uważnie obserwować.

Bezpieczne kieszenie



- Unikajmy podróżowania w autobusach i tramwajach z dużymi sumami pieniędzy i cennymi przedmiotami.
- Pieniądzy nie należy przechowywać w jednym miejscu. Najlepiej ukryć je w różnych częściach ubrania.
- Rzeczy najcenniejsze nosimy przy sobie, nie w torebce, czy saszetce – najłatwiej je wyrwać.
- Strzeżmy swojej prywatności i unikajmy okazywania zamożności. Nie wyciągajmy portfela w autobusie, czy tramwaju.

Bezpieczne kieszenie



- Nie mamy obowiązku noszenia ze sobą dowodu osobistego.
- Codziennie notowane jest nawet kilkadziesiąt prób posłużenia się cudzym lub podrobionym dokumentem.
- Kradzież dowodu osobistego należy niezwłocznie zgłosić w najbliższym komisariacie policji.
- Policjant ma obowiązek przyjąć zgłoszenie.
- O utracie dowodu należy jeszcze powiadomić urząd gminy i bank, w którym mamy konto.
- Nigdy nie nosimy w jednym miejscu dowodu osobistego i kluczy.

Bezpieczne kieszenie



- Strzeżmy kart kredytowych, szczególnie tych z funkcją zbliżeniową.
- W przypadku zgubienia, bądź kradzieży karty należy niezwłocznie skontaktować się z bankiem celem jej zastrzeżenia.
- Można rozważyć ubezpieczenie karty na wypadek kradzieży.
- Warto ustalić dzienny limit wypłat z karty.
- Niestety nadal spotyka się, że niektóre osoby trzymają zapisany numer PIN w portfelu, a nawet na karcie.

Bezpieczne kieszenie

- Czekając na przystanku wybieramy miejsce, w którym nie można zająć nas od tyłu czy niespodziewanie się zbliżyć.
- Stojąc uważnie obserwujemy otoczenie i zbliżające się do nas osoby.



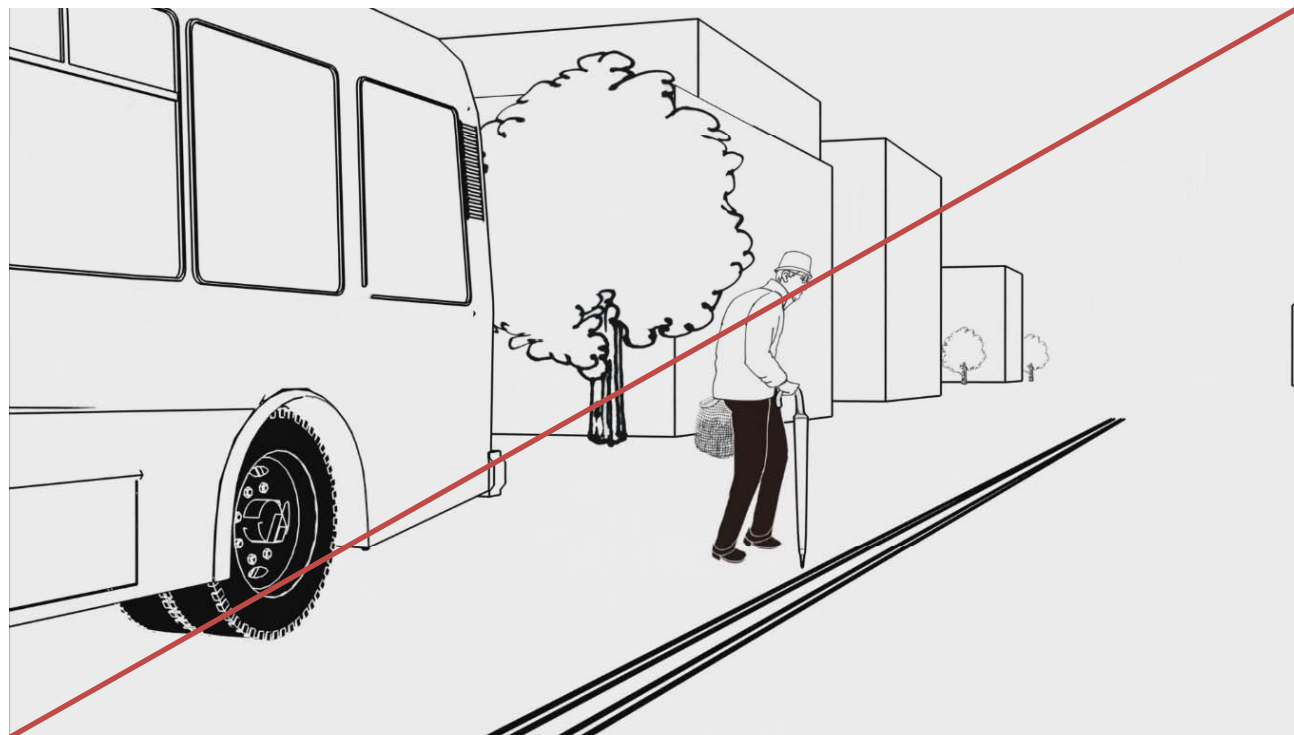
Hamulec bezpieczeństwa



Jeżeli któryś z pasażerów zachowuje się w sposób agresywny, nieodpowiedni, narusza regulamin przewoźnika (np. pije alkohol), należy poinformować o tym kierowcę/motorniczego i przesiąść się w jego pobliże.

W uzasadnionych przypadkach nie wahajmy się użyć sygnału alarmowego, a w sytuacjach szczególnych - hamulca bezpieczeństwa.

Nigdy z za autobusu



Nigdy nie przechodź przez ulicę z za stojącego na nim autobusu. Kierowca samochodu nadjeżdżającego z przeciwnej strony może Cię w porę nie zauważyć.

Pasażer samochodu

Poduszka powietrzna

W miarę możliwości siadajmy na miejscu
wyposażonym w poduszkę powietrzną.

AIRBAG

Pas bezpieczeństwa



- Zapięte pasy bezpieczeństwa co najmniej dwukrotnie zwiększają szanse na przeżycie w wypadku.
- Zapięcie pasów jest obowiązkiem wszystkich pasażerów.
- Pasy odpinamy dopiero w momencie wysiadania z samochodu, po zgaszeniu przez kierowcę silnika.

Pas bezpieczeństwa

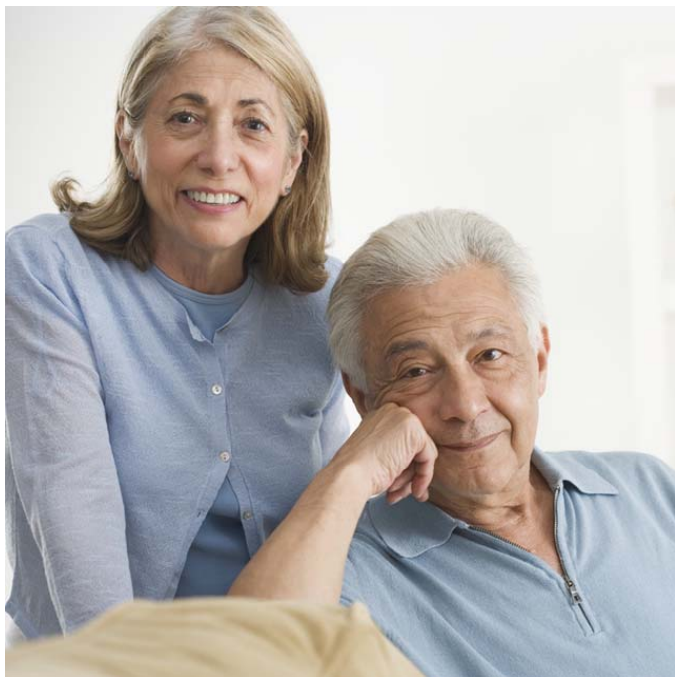
Przy zderzeniu czołowym, przy prędkości 64 km/h, niezapięta w pasy bezpieczeństwa osoba o wadze 84 kilo będzie oddziaływała na współpasażerów i kierowcę tak jakby jego masa wynosiła ...

2,5 ton

To tyle co:



Wspieranie kierowcy



Jeżeli samochód prowadzi osoba w podeszłym wieku (np. współmałżonek / współmałżonka), warto wspierać jej starania o bezpieczny dojazd do celu poprzez:

- **zachowanie względnej ciszy i spokoju w aucie, jeżeli rozmowa może ją zdekoncentrować,**
- **proponowanie częstych przerw podczas pokonywania znacznej trasy,**
- **odbieranie ważnych telefonów - rozmowa przez telefon w trakcie prowadzenia samochodu sprawia, że kierowca reaguje dwa razy wolniej!**

Wspieranie kierowcy

Jeżeli samochód nie jest wyposażony w nawigację satelitarną, pasażer może odpowiadać za kierowanie do celu prowadzącego pojazd – nawigację.



Bagaż

Jako pasażer można też przejąć odpowiedzialność za zabezpieczenie bagażu i przedmiotów znajdujących się we wnętrzu samochodu.

- Należy usunąć wszelkie luźno rozrzucone po kabinie przedmioty.
- bagaż podręczny należy umieścić tak, aby w razie nagłego hamowania nie był zagrożeniem dla kierowcy i pasażera



Opieka nad dziećmi



Podróż z dzieckiem wymaga sporo uwagi i kreatywności:

- zajmowanie się małym dzieckiem w trakcie podróży, troska o jego bezpieczeństwo i dobre samopoczucie są obowiązkiem pasażera,
- nie angażujemy kierowcy w aranżowanie dziecku zajęcia,
- czasami lepiej nie spełnić potrzeb dziecka od razu, jeżeli wymagałoby to rozproszenia uwagi kierowcy.

Opieka nad dziećmi



- Młodsze dzieci przewozimy w specjalnych fotelikach a starsze na specjalnych siedziskach (podwyższeniach).
- Zawsze pamiętamy o zapinaniu dzieciom pasów bezpieczeństwa. Kolana.
- Nigdy nie sadzamy ich na kolanach.

Spokojny pasażer

Jako pasażer należy bezwzględnie się wystrzegać:

- Gwałtownego ostrzegania kierującego („UWAŻAJ!”)
- Rozpraszania uwagi („spójrz na ten budynek”)
- Nieustannego komentowania stylu jazdy kierowcy, część uwag lepiej zostawić na później i omówić po powrocie.
- Dyskusowania o poważnych sprawach i wymania podjęcia ważnych życiowych decyzji



Pilnuj kierowcy

Zawsze zwróć uwagę kierowcy, jeżeli:

- przekracza dozwoloną prędkość,
- jest znużony, zmęczony, ziewa,
- zachowuje się agresywnie na drodze,
- rozmawia przez telefon, pisze SMSy,
- zamierza prowadzić samochód pod wpływem alkoholu lub ma kaca,
- przyjął dawkę silnych leków.

Wymienionych zachowań nie wolno akceptować, bagatelizować i lekceważyć.



Na wszelki wypadek

Gdy kierowca źle się poczuje



1. Doprowadź do zatrzymania pojazdu w bezpiecznym miejscu, np. na poboczu (za samochodem ustaw trójkąt ostrzegawczy)
2. Zadzwoń na pogotowie ratunkowe
3. Jeżeli kierowca poczuje się lepiej, należy zabronić mu dalszego kierowania pojazdem.

Jeżeli objawy szybko ustąpią, należy się niezwłocznie udać się na wizytę do lekarza rodzinnego, gdyż wypadek, zasłabnięcie, utrata przytomności może być symptomem poważnej choroby.

Wezwij policję, jeśli ...



Wpisz w wyszukiwarce internetowej:
Karta praw ofiar wypadków drogowych

- Wskutek wypadku ktoś zginął lub został ranny.
- Jeden z uczestników sprawia wrażenie nietrzeźwego.
- Uczestnik ucieka z miejsca wydarzenia.
- Sprawca nie przyznaje się do winy.
- Nie jest jasne kto jest sprawcą.
- Kierujący nie posiada dokumentów.

Jak rozmawiać z najbliższą osobą o zaprzestaniu lub ograniczeniu kierowania samochodem?



Jak rozmawiać?

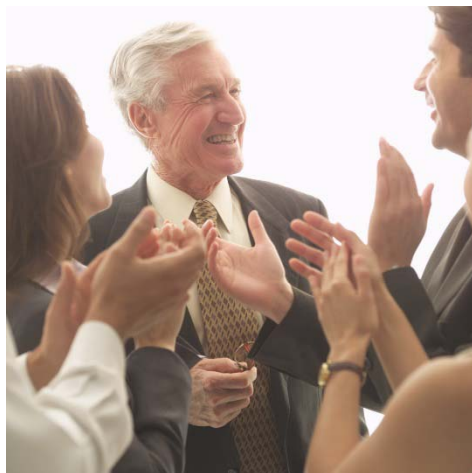
1. Szacunek

- Dla wielu seniorów kierowanie samochodem jest wyrazem niezależności
- Unikaj zawstydzania, bądź marginalizowania
- Unikaj szantażu i „dobijania targu”

2. Odnos się do konkretnych przykładów

- Unikaj generalizowania, np. „już nie prowadzisz tak jak kiedyś”; „w ogóle nie uważasz na drodze”
- Unikaj „dużych słów”: zawsze, nigdy, wszędzie, wszystko, za każdym razem
- Mów o zachowaniu, a nie cechach charakteru
- Skoncentruj się na obiektywnych, zauważalnych symptomach i zdarzeniach, np. „podczas ostatniej jazdy 3 razy ostro zahamowałeś/aś przed znakiem STOP”; „to była 3 stłuczka w tym roku”
- Jeżeli problemem jest wzrok lub słuch, zachęcaj do regularnych badań

Jak rozmawiać?



3. Społeczny Dowód Słuszności

- Znajdź sojuszników w najbliższej rodzinie, a także wśród osób, które posiadają autorytet w danej dziedzinie; np. lekarz, rehabilitant, zawodowy kierowca.
- Podaj przykład znajomych w podobnym wieku, którzy zrezygnowali już z prowadzenia samochodem.

Jak rozmawiać?

4. Proponuj nowe rozwiązania



- Pokaż w jaki sposób można sobie poradzić bez samochodu (np. korzystanie z transportu publicznego, taksówki, pomoc dzieci i znajomych)
- Zaproponuj początkowo tylko ograniczenie wyjazdów samochodem (np. prowadzenie raz w tygodniu, wyjazdy tylko poza godzinami szczytu)
- Pokaż jak ograniczyć ilość spraw, do których niezbędny jest wyjazd samochodem (np. zakupy przez Internet, bankowość internetowa)
- Zachęć do planowania wyjazdów, tak by załatwić jak największą ilość spraw za jednym razem

Jak rozmawiać?

5. Znajdź dodatkową argumentację



- Postępujący proces starzenia jest dla niektórych seniorów trudnym doświadczeniem. Czasami potrzeba dodatkowego argumentu, gdy osoba nie chce przyznać, że faktycznym powodem zaprzestania kierowania jest pogarszająca się sprawność.
- Ekonomia - utrzymanie samochodu w dobrym stanie nie jest tanie, a benzyna ciągle drożeje. Zamówienie taksówki od czasu do czasu może okazać się bardziej opłacalne.
- Wygoda – ruch na drogach jest coraz większy, zamiast stać w korku i tracić nerwy, lepiej skorzystać z komunikacji zbiorowej, lub wezwać taksówkę.

Dziękujemy za uwagę



Każdy wypadek to suma różnych zdarzeń. Wielu z nich możesz uniknąć.

 **SWISS**
CONTRIBUTION

 Komenda
Główna
Policji

 **KIERUJ
SIĘ
ROZSĄDKIEM**